



神农资讯股份有限公司

台湾新北市221汐止区新台五路一段79号14F-11

电话：+886 2 8698 3330

传真：+886 2 8698 3327

Email：saturn@saturnimage.com.tw

[www.saturnimage.com.tw](http://www.saturnimage.com.tw)



**ImplantMax**

数字安全种植

# ImplantMax

## 椅旁数字化种植

口腔CT的普及让种植牙进入数字分析的时代。透过术前3D口腔影像，医师能够进行精准的数字化分析并拟定完善的种植计划，接着在临床种植时，使用种植导板，将植体放置于最佳位置，安全地实现种植计划。结合完善种植计划和安全种植导板的数字化安全种植术法，可以协助医师有效降低手术风险与提升口腔修复结果。



ImplantMax 提倡数字化安全种植术法，让医师轻松拟定种植计划并立即制作种植导板，不仅可以进行种植模拟，更能全面掌握手术状况。ImplantMax 采用椅旁设计，让数字化安全种植轻松融入医疗团队、确保手术零时差，同时建立团队种植口碑、创造更高价值！

## 数字化种植牙

早期口腔CT计算机断层尚未普及，医师使用X光根尖片、环口X光片等2D影像进行种植计划的评估，容易因为影像变形、重迭干扰等因素，无法精准拟定种植计划甚至造成误判，导致手术风险增加与无法掌握修复结果。3D计算机断层影像呈现完整齿槽骨信息，配合ImplantMax整合修复信息，医师可以拟定完善的数字化种植计划，确保术后口腔功能性、美观性以及种植体与假牙寿命。



## 安全种植导板

早期没有适合的种植辅助工具，许多医师偏好采用徒手种植方式，在手术台上以自身经验立即决定种植的位置与角度。徒手种植方式，缺少术前的完善规划，容易造成无法预测的手术风险，而种植结果对修复而言也未必合适。ImplantMax提供快速制作安全种植导板，让医师能够在椅旁或诊间使用常见牙科材料即刻地将种植计划转换种植导板，轻松地将植体放入最佳位置，确保重要器官不会受到伤害，保障患者安全。



## 精准种植模拟

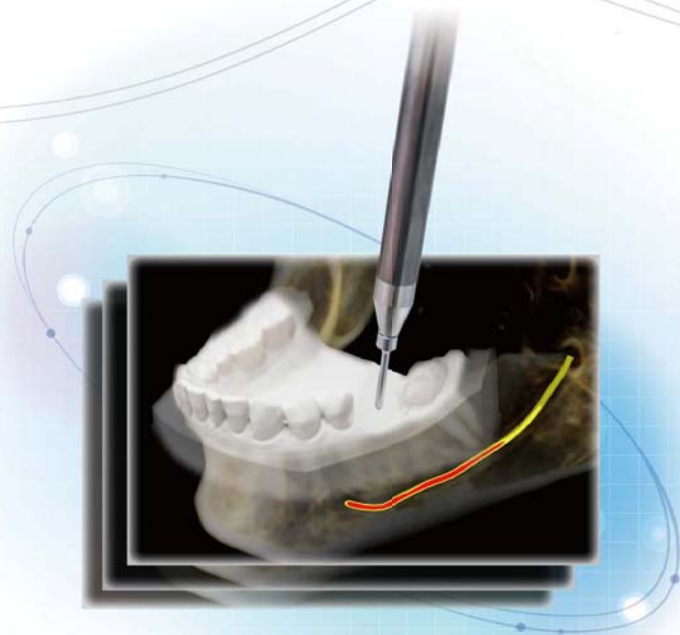
ImplantMax提供医师在齿模上进行种植模拟，精准地呈现种植过程，借由仿真功能，让医师在术前可以完全掌握种植导板的使用状况，确保数字化安全种植的效果。

# ImplantMax 特色

## 直觉式诊断

### 数字化齿模巡航

ImplantMax提供数字化齿模巡航功能，以实时方式结合3D计算机断层影像与假牙修复信息，让医师不再需要苦思两者的对应关系，经由巡航能够直接透视齿模，看见下方齿槽骨，这样的直觉式诊断，帮助医师轻松且精准地拟定种植计划。种植经验丰富的医师，更能透过巡航诊断方式，有效且正确地传授种植知识给其它年轻医师，提升团队种植水平。

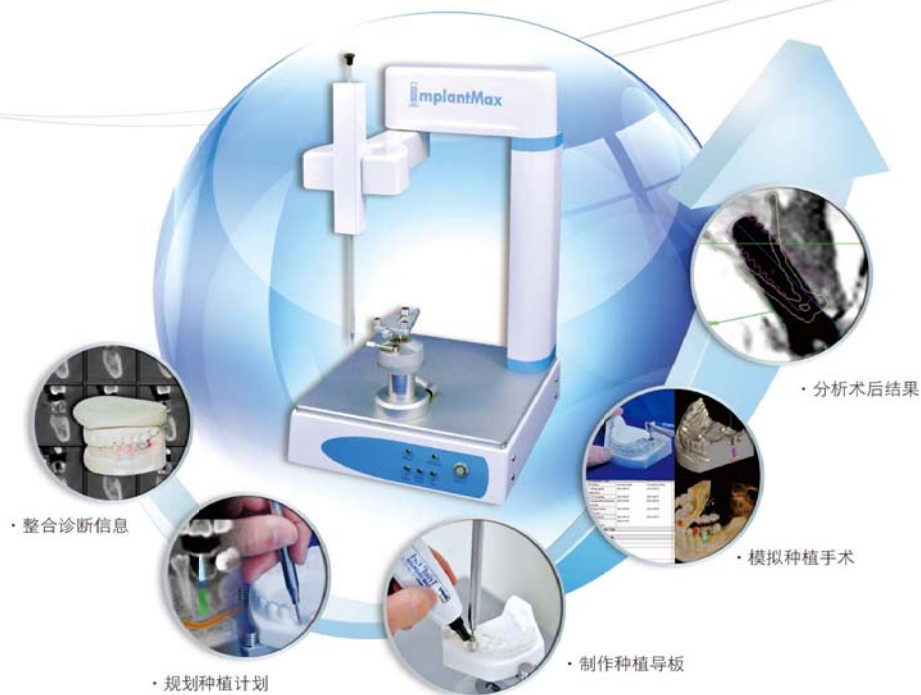


— 轻松拟定种植计划  
— 有效传授种植知识

## 一机到底

### 全方位种植功能

ImplantMax整合数字化安全种植所有必备的功能，从整合诊断信息、规划种植计划、制作种植导板、模拟种植手术、到分析术后结果。透过全方位ImplantMax系统，医师可轻松掌握数字化安全种植流程，有效控制时程并提升整体效率。而ImplantMax独立作业的特性，也让患者隐私获得最大的保护。



— 掌握流程，提升效率  
— 独立作业，保护隐私



# ImplantMax 优势

## 轻松享有数字种植

ImplantMax 仅需CT计算机断层影像与齿模即可进行数字化安全种植。支持各计算机断层厂牌，不限制植体系统，也不需要额外增购其它设备或耗材，使用者可以最低成本，轻松享有数字化安全种植。导入ImplantMax，数字化种植将不再是种植成本的压力。

支援各厂牌  
电脑断层

不限制  
植体系统

不需增购  
昂贵  
设备/耗材

## 快速建立种植口碑

ImplantMax的椅旁器械设计概念让数字安全种植有效地融入种植团队。借由数字种植计划与安全种植导板，医疗经营者能有效地进行种植质量管理，对于年轻缺乏经验的医师，可快速建立种植信心并提升种植水平，而对经验丰富的医师可进一步处理高难度的美学种植，创造更高价值。导入ImplantMax，让医疗团队全面提升种植质量，快速建立种植口碑。

